

## CUM SĂ DESENEZI SCHITA PROPRIULUI PROIECT ?

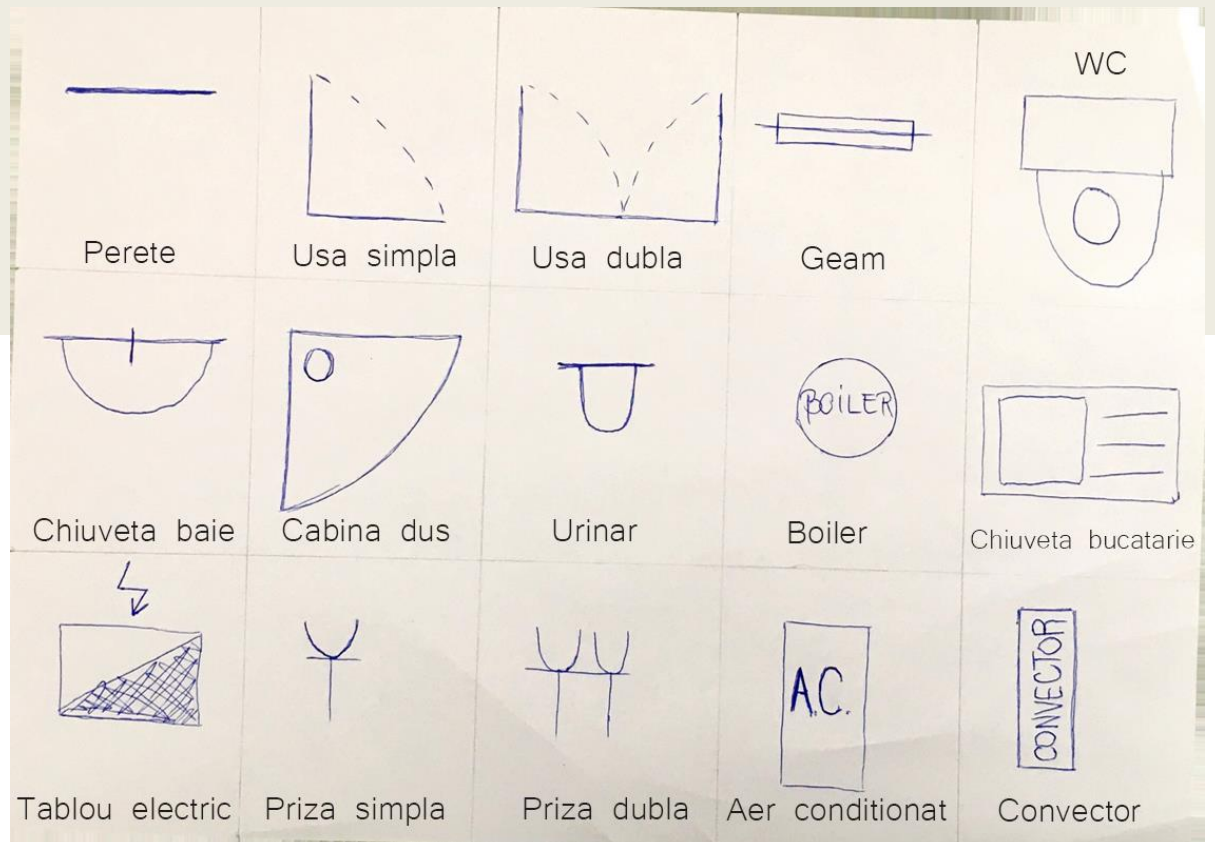


### Ai nevoie de:

- HARTIE CU PATRATELE
- UNITATE DE MASURA (ADICA CATE PATRATELE INSEAMNA UN METRU)
- PIXURI SAU CREIOANE COLORATE

### Reguli de aur pentru o schiță reușită.

- Desenează câte un etaj pe pagină pentru claritate.
- Încearcă să folosești culori diferite dar nu prea multe, 2 sau 3 culori sunt suficiente.
- Marchează începutul și finalul segmentelor cu care măsori pe desen cu săgeți pentru a fi preciși.
- Denumiți încăperile cu text pe schiță, dar aveți grijă să nu scrieți peste liniile desenului.
- Păstrați aceeași orientare a textului pentru fiecare cuvânt.
- Reprezentați ușile și geamurile cu claritate.
- Dacă doriți să puneți și mobilierul în schiță luați în considerare dimensiunile acestora în raport cu dimensiunile casei.
- Repezentați bucătăria și baia/băile clar.



Simboluri unanim acceptate în proiectare pentru a vă folosi ca ghidaj.

## Cum sa desenezi schita la scara:

- 1) Decide cu care colt al cladirii vrei sa incepi si incotro este nordul
- 2) Deseneaza peretii exterior pentru a da forma cladirii
- 3) Deseneaza peretii interior luand in calcul fiecare incapere si dimensiunile.
- 4) Completeaza interiorul:
  - Ușile
  - Geamurile
  - Baia (deseneaza toaleta,chiuveta,dusul)
  - Marcheaza masuratorile cu sageti si scrie-le valorile
  - Scrie numele incaperilor pe desen
- 5) Verifica daca corespunde cu ceea ce iti doresti apoi pozeaza schita pentru trimitere.

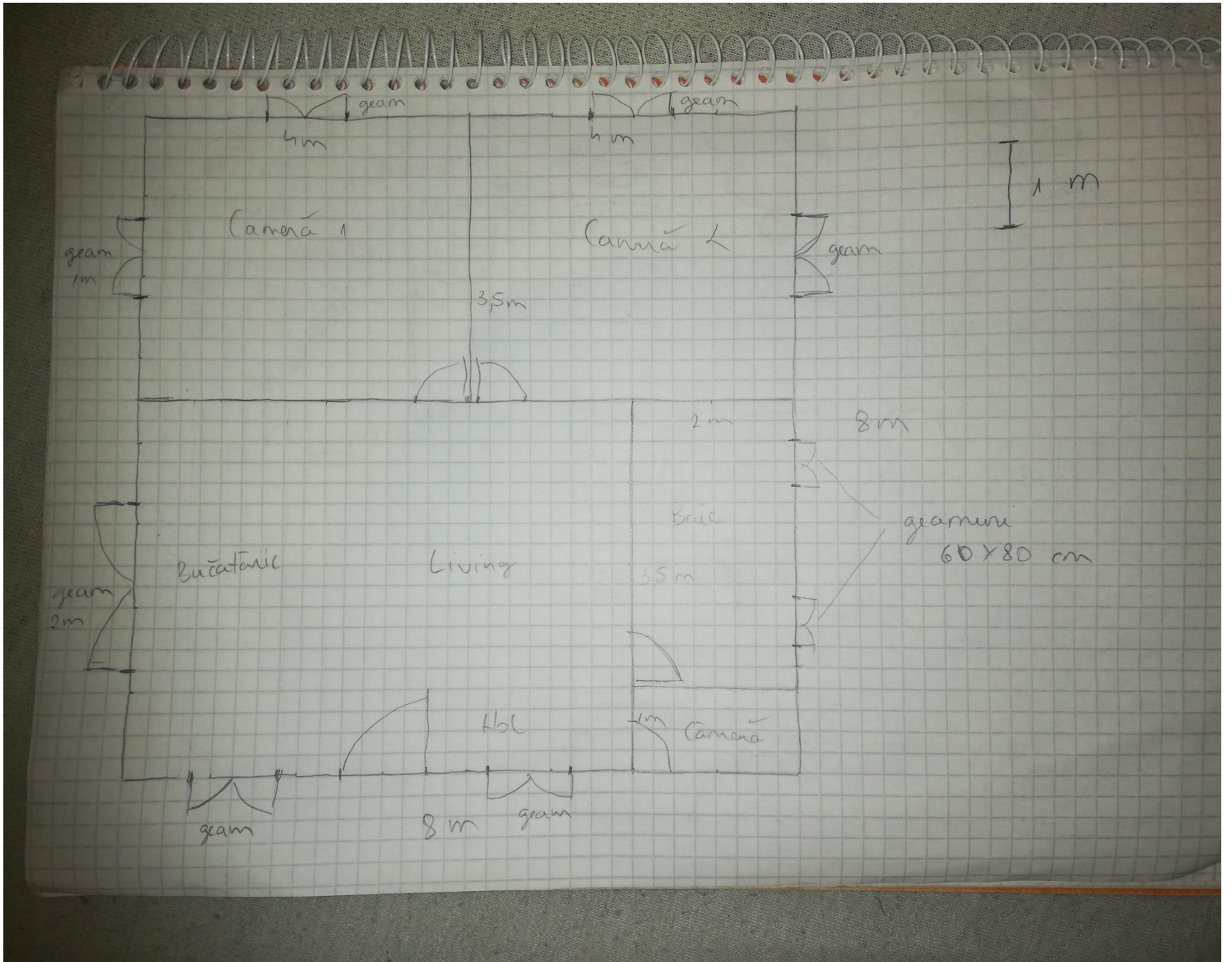


Nu in ultimul rand,  
trimite-ne poza !

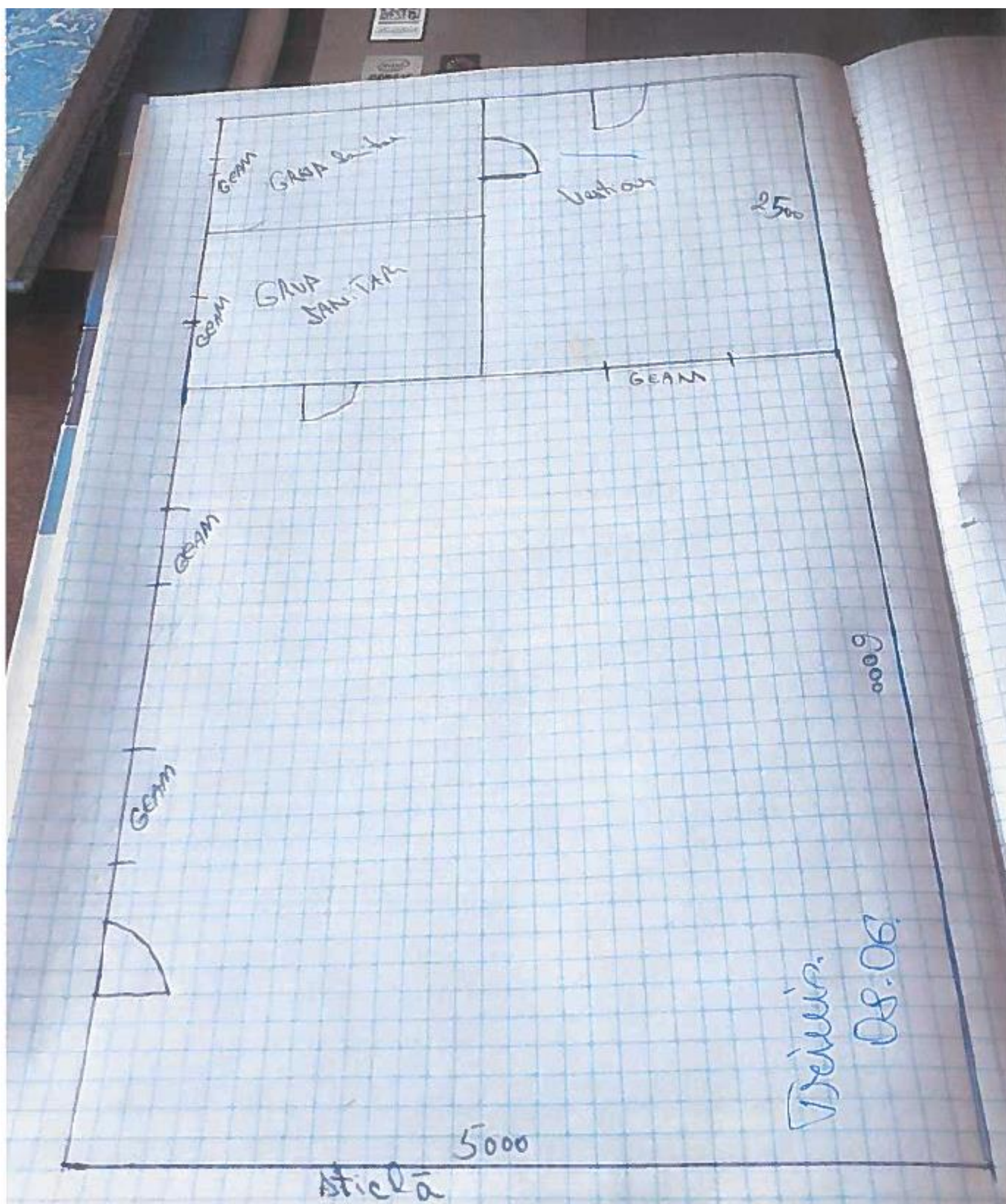
WhatsApp: 0721 244 446  
Mail: office@containere-fdc.ro

## EXEMPLE DE SCHITE DE LA CLIENTI

1) Casuta din containere cu 2 camere, bucatarie open space cu living si grup sanitar cu dus.



2) Construcție cu grup sanitar și vestiar din containere.



3) Unitate de productie din 5 containere.

